

2020年版

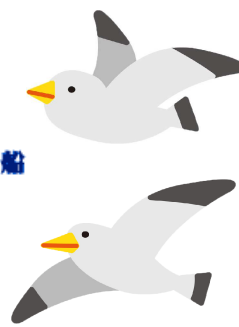
～ 潮風とカモメに会える旅 ～

特別便

笹川流れ波物語り



義経紀行 笹川流れ夕暮クルーズ

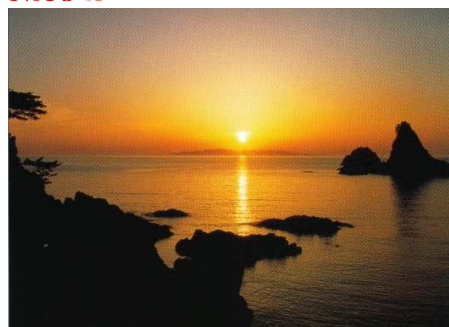


(有)笹川流れ観光汽船では、お客様のご好評いただいております、特別便「義経紀行 笹川流れ夕暮クルーズ」を4月～11月の各月1回の設定で運航致します！！
遊覧船上から、日本海に沈む郷愁誘う夕日と笹川流れの美しい景色をお楽しみ下さい。

【詳細】

[実施日]…令和2年(4月～11月まで、月1回の予定) **【特別便】**

	予定日		出航時間
4月	4/29(水)	昭和の日 祝日	PM5:40頃～
5月	5/30(土)		PM6:10頃～
6月	6/20(土)		PM6:20頃～
7月	7/23(日)	海の日	PM6:20頃～
8月	8/22(日)		PM5:50頃～
9月	9/20(日)		PM5:00頃～
10月	10/17(日)		PM4:40頃～
11月	11/3(日)	文化の日	PM4:00頃～



[出航時間]…季節に依り、日没の時間帯に合わせて出航致します。

[定員]…60名程度 **完全予約制**

[料金]…大人 1,400円 小人 700円(3歳～12歳)

[所要時間]…約40分～50分のクルージング

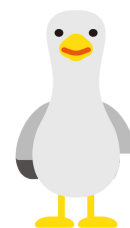
但し、悪天候、海上荒天の場合は、欠航になる場合がございますので、事前にお問い合わせ下さい。

参加ご希望のお客様は、メールまたはお電話でお問合せ下さい。

(お一人様からご予約できます)

弊社HPのリンク先より、インターネットでも予約可能です。

夕暮れクルーズを終えて[地元の宿泊施設に泊まりたい方](#)はお問合せ下さい。



笹川流れ民宿組合加入施設の場合優待割引があります。

『お問合せ先』

新潟県村上市桑川975-44



(有)笹川流れ観光汽船

電話(0254)79-2154 事務所

(0254)79-2343 発着所

FAX(0254)79-2357

URL: <http://www.sasagawanagare.net/>

E-mail: yuransen@sasagawanagare.net

